



NGĀ PUKA RAPANGA PĀNGARAU TAUNAKI

Tauanga

TAU O

Pukapuka Kaiako

© Bobbie Hunter and Jodie Hunter

© Nā Arahina Rahiti I Whakamāori

Rapanga 1

Wehea ēnei āhua kia ōrite.
He aha ngā rōpū kua mahia?
He aha ngā mea ōrite?
He aha ngā mea rerekē?
E hia ngā āhua ki ia rōpū?

Wehea āno ngā āhua kia ōrite
He aha ngā rōpū kua mahia?
He aha ngā mea ōrite?
He aha ngā mea rerekē?
E hia ngā āhua ki ia rōpū?

Hei āwhina i te kaiako

I mua i tō whakarewatanga i te rapanga, whakaaturia ngā ākonga he huinga ahanoa (objects) me te tono kia puta ake i ngā huarahi rerekē ka taea te wehe.

I te wā o te whakarewa, tukuna ngā ākonga ki te kōmaka i ngā paraka hanga ki ngā huinga mā tētahi huanga kua kōwhiria e rātou (hei tauira, tae, rahi, hanga).

Kia wātea ngā huinga paraka tauira kia kōmaka ai ngā ākonga ki ngā huinga tae atu ki ngā kara rerekē, ngā hanga, me ngā rahi.

Me mōhio koe ki te āhua tuatahi ka kōmaka ngā ākonga me te whakarōpū i ngā paraka tauira me te tono kia whakaaro he aha te ōrite mō ngā paraka hanga i roto i te rōpū, he aha hoki te rerekē hei āwhina i a rātou ki te tāutu i te huanga. Whakamahia ngā aki 'he aha te ōrite?' 'he aha te rerekē' ina hiahiatia.

E tūmanako ana kia whakamahia e ngā ākonga te reo o te taunahatanga i roto i ā rātou whakaahuatanga o ngā huinga.

I te wā o te tiri rōpū nui, tautoko i ngā ākonga kia mōhio me pēhea te whakarōpū i ngā urupare me te pēhea e kitea ai te tau o ia kāwai.

Mō te ngohe takitahi, hoatu ki ngā ākonga he huinga ahanoa (hei tauira, he pōro, he paraka, he taonga tākaro rānei).

Whakaaro Matua o te Ao Pāngarau

Ka taea e te raraunga te rerekē ki ngā huarahi rerekē (hei tauira, he rerekē ngā rahi me ngā kara) ā, ka taea te whakarite mā ngā huarahi rerekē me ngā āhuatanga rerekē (waiwai, ā-tau).

Ka taea te whakaatu me te whakamōhio i ngā raraunga mā ngā huarahi maha tae atu ki ngā kitenga raraunga.

Ngā Tini Mata o te Ako

Tauanga

Mahi ngātahi ki te kaiako ki te tūhura e whai wāhi ana te wehewehe me te whakaatu raraunga whakarōpū ki te whakautu pātai tūhura. Ehara i te mea me whakamārama ngā mokopuna i ā rātou putanga.

Wā toha

Tīpakohia ngā ākonga hei tiritiri nāna i āhei ki te tāutu i tētahi huanga hei kōmaka i ngā hanga (hei tauira, tae, rahi, taha, aha atu) ā, ka taea te whakaahua he aha te ōrite me te rerekē. Pātai atu ki ngā ākonga kia tiritiri me pēhea tā rātou whakarōpū me te tatau i te tau i ia huinga.

Hono

Kōwhiria ētahi o ngā huanga kua kitea e ngā ākonga hei kōmaka i ngā paraka hanga. Pātai atu ki ngā ākonga kia kōmaka i tā rātou huinga mā te whakamahi i te huanga kātahi ka raunaha i ngā paraka hanga ki ngā raina kia māmā ai te whakaatu ko tēhea te mea tino nui (e rite ana ki tētahi kauwhata i runga i te tauanga).

Whainganga ako

Ka ako ngā mokopuna ki te:

Kōmaka ki ngā huinga rerekē mā tētahi ahuatanga.

Whakaahuatia ngā ahuatanga ōrite, rerekē hoki.

Whakaatu raraunga kāwai mā ngā whakaaturanga rerekē.

Rapanga Motuhake

Wehea ēnei āhua kia ōrite

He aha ngā momo rōpū?

He aha ngā mea ōrite?

He aha ngā mea rerekē?

E hia ngā āhua ki ia rōpū?

Whakawehe āno ngā āhua ki ngā rōpū rerekē

He aha ngā momo rōpū?

He aha ngā mea ōrite?

He aha ngā mea rerekē?

E hia ngā āhua ki ia rōpū?

Ngā Tini Mata o te Marautanga

6 Marama

Ka whakamārama i ngā rōpū huinga.

Tau 1

Mahi ngātahi ki te kaiako, tuku pātai whakarāpopoto e pā ana ki tētahi rōpū mā te whakamahi raraunga whakarōpū hei whakarōpū tangata, taonga rānei: h.t., ngā tae o ngā whatu.

Ngā tini mata o te Reo Pāngarau

E ako tonu ana ki ngā kupu tauanga nei: Raraunga, rōpū, kauwhata, tūtohi, whakaahuahanga raraunga, raraunga whakarōpū, pātai tūhura, kauwhata whakaahua, kauwhata ira.

Mā te kaiako

Ngā Rongoā me ngā paku hapa

Rapanga 2

Pehea te wehewehe ēnei āhua mā ngā āhuatanga (attributes)?

E hia ngā āhua ki ia rōpū?

Mauhangahia ngā kitenga

Wehea anō mā ngā āhuatanga rerekē

E hia ngā āhua ki ia rōpū?

Mauhangahia ngā kitenga

Hei āwhina i te kaiako

I mua i tō whakarewa i te rapanga, purei 'Guess taku ture'. Kia rua ngā huinga ahanoa ka tīmata ki te kōmaka ki ngā huinga rerekē e rua e ai ki tētahi huanga. Tono atu ki ngā ākonga kia mōhio ki te ture he pēhea te kōmaka.

He huinga ahanoa e wātea ana kia kōmaka ngā ākonga ki ngā huinga (hei tauira, ngā tāpiri, te tākaro kai, ngā motokā, ngā paraka hanga, ngā pātene, ngā pere, ērā atu mea).

Me mōhio koe ki te āhua tuatahi ka kōmaka ngā ākonga me te whakarōpū i ngā ahanoa me te tono kia whakaaro he aha te ōrite mō ngā ahanoa me ngā mea rerekē hei āwhina i a rātou ki te tāutu i te huanga. Whakamahia ngā aki 'he aha te ōrite?' 'he aha te rerekē' ina hiahiatia.

E tūmanako ana kia whakamahia e ngā ākonga te reo o te taunahatanga i roto i ā rātou whakaahuatanga o ngā huinga.

I te wā o te tiri rōpū nui, tautoko i ngā ākonga kia mōhio me pēhea te whakarōpū i ngā urupare me te pēhea e kitea ai te tau o ia kāwai.

Mō te rapanga motuhake, homai ki ngā ākonga he huinga ahanoa ki raro nei (hei tauira, he pīni, he kai tākaro, he paraka), hei whakakē rānei i ngā tohuāki e ai ki ngā rauemi akomanga e wātea ana

Whakaaro Matua o te Ao Pāngarau

Ka taea e te raraunga te rerekē ki ngā huarahi rerekē (hei tauira, he rerekē ngā rahi me ngā kara) ā, ka taea te whakarite mā ngā huarahi rerekē me ngā āhuatanga rerekē (waiwai, ā-tau).

Ka taea te whakaatu me te whakamōhio i ngā raraunga mā ngā huarahi maha tae atu ki ngā kitenga raraunga.

Ngā Tini Mata o te Marautanga

6 Marama

Ka whakamārama i ngā rōpū huinga.

Tau 1

Mahi ngātahi ki te kaiako, tuku pātai whakarāpopoto e pā ana ki tētahi rōpū mā te whakamahi raraunga whakarōpū hei whakarōpū tangata, taonga rānei: h.t., ngā tae o ngā whatu.

Wā toha

Tīpakohia ngā ākonga hei tiritiri nā wai i āhei ki te tāutu i tētahi huanga hei kōmaka ahanoa (hei tauira, tae, rahi, roa, whakamahia) me te tāutu i te huanga i whakamahia e rātou hei kōmaka i ngā ahanoa. Pātai atu ki ngā ākonga kia tiritiri me pēhea tā rātou whakarōpū me te tatau i te tau i ia huinga.

Hono

Pātai atu ki ngā ākonga kia kōmaka i ā rātou huinga ki ngā tohu-roto mā te whakamahi i tētahi huanga hōu (hei tauira, kōmakatia ngā tāpiri whero ki ngā tāpiri whero iti me ngā tāpiri whero nui) me te tatau i te nui o te huinga hōu. Tono atu ki ngā ākonga kia tohu i ngā huinga.

Whaingā ako Ka ako ngā mokopuna ki te:

Kōmaka ki ngā huinga rerekē mā tētahi ahuatanga.

Whakaahuatia ngā āhuatanga ōrite, rerekē hoki.

Whakaatu raraunga kāwai mā ngā whakaaturanga rerekē.

Rapanga Motuhake

Rōpūhia ngā āhua kikorangi
Rōpūhia ngā āhua kōwhai
Rōpūhi ngā āhua whero
E hia ngā āhua ki ia rōpū
Mauhangahia ngā kitenga

Rōpūhia ngā āhua porowhita
Rōpūhia ngā āhua tapawhā
Rōpūhi ngā āhua taimana
E hia ngā āhua ki ia rōpū
Mauhangahia ngā kitenga

Whiria ētahi atu āhuatanga (attributes) kia rōpūhia
He aha ngā momo rōpū?

Ngā tini mata o te Reo Pāngarau

*He rite tonu, he rerekē,
he rōpū, he huanga,
he whakarite, he
kōmaka, he
whakarārangi, he
tohu.*

Mā te kaiako

Ngā Rongoā me ngā paku hapa

Rapanga 3

Ānei ētahi āhua rerekē
Āta rōpuhia ēnei
He aha ngā āhuatanga o ngā ropū?
E hia ngā āhua i ngā rōpū?

Rōpūhia anō
Ha aha ngā āhuatanga o ngā rōpū?
E hia ngā āhua i ngā rōpū?

Hei āwhina i te kaiako

Hei whakarewa i te rapanga, pātai atu ki ngā ākonga kia tiritiri i ngā kohinga rerekē kei te kāinga, kātahi ka whakaatu i ngā ākonga i ngā ahanoa me te tono ki a rātou kia whakaaro roro i ngā huarahi rerekē ka taea te puru i ngā ahanoa ki ngā kohinga.

Kia wātea mai ngā huinga ahanoa whāranu kia kōmaka ai ngā ākonga ki ngā huinga (hei tauira, ngā pātene, ngā rākau ārai hukapapa, ngā anga, ngā huruhuru, ngā rau, ngā taonga utauta ngohengohe, ngā puppets rānei) me ngā kupiki hono-maha mō te tūhono.

Whakamōhio ngā huanga tuatahi e whakamahia ana e ngā ākonga hei kōmaka me te whakarōpū i ngā ahanoa. E tūmanako ana kia nui ake i te rua ngā huinga, kohinga rānei ina kōmaka i ngā ahanoa.

E tūmanako ana kia whakamahia e ngā ākonga te reo o te taunahatanga i roto i ā rātou whakaahuatanga o ngā huinga.

I te wā o te tiri rōpū nui, tautoko i ngā ākonga kia mōhio me pēhea te whakarōpū i ngā urupare me te pēhea e kitea ai te tau o ia kāwai. Pātai atu ki a rātou kia whakaaro he aha tāu e mahi ai ki ngā ahanoa e uru ana ki ngā kohinga neke atu i te kotahi.

Wā Toha

Tīpakohia ngā ākonga hei tiritiri nā wai i āhei ki te tāutu i tētahi huanga hei kōmaka ahanoa (hei tauira, whakamahia, momo, rauemi, hanga) me te tāutu i te huanga i whakamahia e rātou hei kōmaka i ngā ahanoa. Pātai atu ki ngā ākonga kia tiritiri me pēhea tā rātou whakarōpū me te tataui i te tau i ia huinga.

Whakaaro Matua o te Ao Pāngarau

Ka taea e te raraunga te rerekē ki ngā huarahi rerekē (hei tauira, he rerekē ngā rahi me ngā kara) ā, ka taea te whakarite mā ngā huarahi rerekē me ngā āhuatanga rerekē (waiwai, ā-tau).

Ka taea te whakaatu me te whakamōhio i ngā raraunga mā ngā huarahi maha tae atu ki ngā kitenga raraunga.

Hono

Pātai atu ki ngā ākongā e tohu ana e hia ngā ahanoa i ia huinga mō ngā kohinga i mahia e rātou mā te whakamahi i ngā kupiki hono-maha i runga i tētahi tauanga (e whakaputa ana i tētahi kauwhata).

Whaingā ako Ka ako ngā mokopuna ki te:

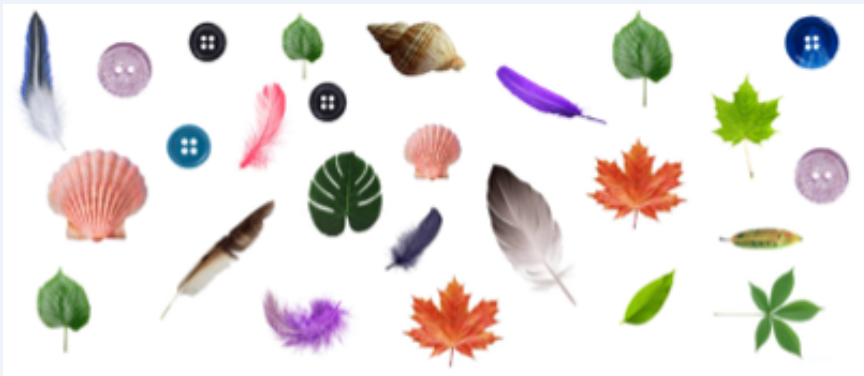
Kōmaka ki ngā huinga rerekē mā tētahi ahuatanga.

Whakaahuatia ngā āhuatanga ōrite, rerekē hoki.

Whakaatu raraunga kāwai mā ngā whakaaturanga rerekē.

Rapanga Motuhake

Aue! Kua ranua ēnei āhua.



Rōpūhia ngā āhua nei

He aha ngā āhuatanga rerekē?

Whakaaturia ngā hua mā te whakamahi i ngā kupiki hono-maha.

Ngā Tini Mata o te Marautanga

6 Marama

Ka whakamārama i ngā rōpū huinga.

Tau 1

Mahi ngātahi ki te kaiako, tuku pātai whakarāpopoto e pā ana ki tētahi rōpū mā te whakamahi raraunga whakarōpū hei whakarōpū tangata, taonga rānei: h.t., ngā tae o ngā whatu.

Ngā tini mata o te Reo Pāngarau

He rite tonu, he rerekē, he rōpū, he huanga, he whakarite, he kōmaka, he whakarārangi, he tohu.

Mā te kaiako

Ngā Rongoā me ngā paku hapa

Rapanga 4

Anei ngā momo hūo tētahi akomanga.

He aha ngā huarahi e taea ai e koe te wehewehe i ngā hū?

Whakaatu anō i tāu i kite ai.



Hei āwhina i te kaiako

E tūmanako ana ngā ākonga kia whakamahi i te reo o te taunahatanga i roto i ā rātou whakaahuatanga o ngā huinga hū takirua.

Āta tiro ki ngā rautaki rongoā ākonga kei roto pea ko ngā taumata rerekē o te rōpū whakahaere kia kaua e tātuhi i ngā urupare katoa, te whakarōpū, me te whakaraupapa i ēnei, mā te whakamahi i ngā tau hei tohu, he ripanga rānei.

I te wā o te tiri rōpū nui, tautoko i ngā ākonga kia mōhio me pēhea te whakarōpū i ngā urupare me te pēhea e kitea ai te tau o ia kāwai.

Wā Toha

Mō te wāhanga tuatahi, tīpakohia ngā ākonga hei tiritiri ko wai kua taea te kōmaka i ngā hū mā ngā kāwai rerekē, ā, ka taea te tāutu i te kāwai. Pātai atu ki ngā ākonga kia tiritiri me pēhea tā rātou whakarōpū me te tatau i te tau i ia huinga.

Mō te wāhanga tuarua, tīpakohia ngā ākonga hei tiritiri ko wai e whakamahi ana i ngā huarahi maha e tohu ana i ngā taumata āhuatanga rerekē tae atu ki te whakarōpū, te tātuhi whakaaturanga i tētahi raina, mā te whakamahi i ngā tau me te tātuhi, ngā kupu me ngā tau, te ripanga rānei. Ki te kore ngā ākonga e whakamahi ripanga, kātahi ka tauira i tēnei me te tono i ngā ākonga kia huatau he aha ngā panekōrero ka taea te whakamahi me ngā mea hei whakauru ki ia tīwae kia mārama ai.

Tāhopu i te raraunga ki tētahi puka ripa.

Whakaaro Matua o te Ao Pāngarau

Ika taea te uiui i ngā ariā me ngā pātai mō tētahi kaupapa tauwhāiti mā te kohikohi raraunga me te whakamahi hei whakautu i ngā pātai.

Ka taea e te raraunga te rerekē ki ngā huarahi rerekē (hei tauira, he rerekē ngā rahi me ngā kara) ā, ka taea te whakarite mā ngā huarahi rerekē me ngā āhuatanga rerekē (waiwai, ā-tau).

Ka taea te whakaatu me te whakamōhio i ngā raraunga mā ngā huarahi maha tae atu ki ngā kitenga raraunga.

Ka taea te kite i ngā tauira, te whakaahua, me te rārangi i ngā huinga raraunga me te whakamahi i ngā kitenga raraunga.

Ka taea te matapae mā te whakamahi i ngā huinga raraunga. He rerekē pea ngā āheinga o te putanga, ā, ka rerekē ēnei.

Hono

Me pēhea e kitea ai te nuinga katoa o ngā hū mai i ngā hopukanga?
[He tauira wai hei kimi i te nuinga katoa o ngā hū mai i tō rātou ake hopukanga, mai i te tēpu me te taki i ēnei].

Tauira me pēhea e taea ai te whakamahi i ngā pikitia hū hei tohu i tētahi kauwhata pikitia.

Whainganga ako Ka ako ngā mokopuna ki te:

Tāhopu, kōmaka, tatau, whakaatu hoki i te raraunga kua kohia.

Whakaritea ngā hua o te tūhuratanga.

Mā te whakamahi i ngā rautaki whakarōpū hei tatau me te kōmaka.

Rapanga Motuhake

I pīrangī a Nifo ki te kite i te tokomaha o ngā tamariki he poti, he kurī rānei hai kararehe. Koinei tāna i kite ai:



Whakaotia te ripanga:

ngeru	
kurī	

Tātuhia tētahi whakaaturanga hei whakaatu i tēnei raraunga.

Ngā Tini Mata o te Marautanga

6 Marama

Ka whakamārama i ngā rōpū huinga.

Tau 1

Mahi ngātahi ki te kaiako, tuku pātai whakarāpopoto e pā ana ki tētahi rōpū mā te whakamahi raraunga whakarōpū hei whakarōpū tangata, taonga rānei: h.t., ngā tae o ngā whatu.

Te Whamahere me te Kohi Raraunga

Mahi tahi ki te kaiako ki te kohi raraunga whakarōpū.

Te Hanga o ngā Tau

Whakaputa wawe i te maha o ngā taonga o tētahi rōpū, ki te 5

Āhukahuka i te tau nui ake, i te tau iti iho rānei me te whai māramatanga i te hononga o te tau nui ake me te tau iti iho.

Tatau whakamua, whakamuri ki te 10, ki te 20 hoki

Ki te whai māramatanga ki te tatau pānga tahi, me te raupapatanga o ngā tau.

Ngā tini mata o te Reo Pāngarau

Ko ngā tatauranga, raraunga, whakarite, whakaatu, kōmaka, whakarārangi, tohu, ripanga, te nuinga, te iti rawa, te ōrite, te ōrite, te ōrite, te rerekē, te rōpū, te huanga.

Mā te kaiako

Ngā Rongoā me ngā paku hapa

Rapanga 5

He aha ngā kai ite wāparamanawa I tēnei akomanga?

Kōmakatia ngā kai ki roto i ngā huinga rerekē, a, ka tāhopu i ngā hua.

Whakaaturia ngā hua ki ngā huarahi rerekē.

Hei āwhina i te kaiako

E tūmanako ana ngā ākonga kia whakamahi i te reo o te taunahatanga i roto i ā rātou whakaahuatanga o ngā momo kai mo te tī o te ata.

Mātakina ngā rautaki rongoā ākonga kei roto pea ko ngā taumata rerekē o te rōpū whakahaere kia kua e tātuhi i ngā urupare katoa, te whakarōpū, me te whakaraupapa i ēnei, mā te whakamahi i ngā tau hei tohu, he ripanga rānei.

I te wā o te tiri rōpū nui, tautoko i ngā ākonga kia mōhio me pēhea te whakarōpū i ngā urupare me te pēhea e kitea ai te tau o ia kāwai.

Wā Toha

Tīpakohia ngā ākonga hei tiritiri ko wai e whakamahi ana i ngā huarahi maha e tohu ana tae atu ki te whakarōpū, te tātuhi whakaaturanga i tētahi raina, mā te whakamahi i ngā tau me te tātuhi, ngā kupu me ngā tau, ngā ripanga raraunga rānei.

Hono

He pēhea te ōrite o o whakaaturanga?
He pēhea te rerekē o o whakaaturanga?

Ko ēhea e tino mārama ana te whakaatu i te tokomaha o ngā tamariki me ia momo kai mo te tī o te ata?

He aha ngā kōrero ka taea e koe mo te tī o te ata mō ngā ākonga i tēnei akomanga?

Whakaaro Matua o te Ao Pāngarau

Ka taea te uiui i ngā ariā me ngā pātai mō tētahi kaupapa tauwhāiti mā te kohikohi raraunga me te whakamahi hei whakautu i ngā pātai.

Ka taea te whakaatu me te whakamōhio i ngā raraunga mā ngā huarahi maha tae atu ki ngā kitenga raraunga.

Whainganga ako Ka ako ngā mokopuna ki te:

Kohia, kōmaka, tatau raraunga hoki.

Whakaatu raraunga kāwai mā ngā whakaaturanga rerekē.

Mā te whakamahi i ngā rautaki whakarōpū hei tatau me te kōmaka.

Rapanga Motuhake

Ko te hua tino pai tēnei o ngā tamariki i te Rūma 1.



E hia ngā Tamariki i kai ia hua?

Whakaaturia ngā mea kua kitea e koe mā te whakamahi i ngā hopukanga rerekē e rua.

Ngā Tini Mata o te Marautanga

6 Marama

Ka whakamārama i ngā rōpū huinga.

Tau 1

Mahi ngātahi ki te kaiako, tuku pātai whakarāpopoto e pā ana ki tētahi rōpū mā te whakamahi raraunga whakarōpū hei whakarōpū tangata, taonga rānei: h.t., ngā tae o ngā whatu.

Te Whamahere me te Kohi Raraunga

Mahi tahi ki te kaiako ki te kohi raraunga whakarōpū.

Te Hanga o ngā Tau

Whakaputa wawe i te maha o ngā taonga o tētahi rōpū, ki te 5

Āhukahuka i te tau nui ake, i te tau iti iho rānei me te whai māramatanga i te hononga o te tau nui ake me te tau iti iho.

Tatau whakamua, whakamuri ki te 10, ki te 20 hoki

Ki te whai māramatanga ki te tatau pānga tahi, me te raupapatanga o ngā tau.

Ngā tini mata o te Reo Pāngarau

Tatauranga, raraunga, whakarite, whakaatu, kōmaka, whakarārangi, tohu, ripanga, nuinga, iti rawa, ngā tohu-tatau, ngā kauwhata pikitia.

Mā te kaiako

Ngā Rongoā me ngā paku hapa

Rapanga 6

Tātuhia tētahi kauwhata pikitia e whakaatu ana i te raraunga o te kai mo te tī o te ata.

Tātuhia tētahi atu kauwhata pikitia ka whakamahi anake i te tohu kotahi.

He aha ngā tauākī ka mahia e koe mō taua raraunga?

Hei āwhina i te kaiako

I te wā o te whakarewa, tirohia anōtia te tūmahi tōmua me ngā ākonga, ā, me titiro rātou ki te kauwhata pikitia i whakatauiratia i te wā o te tūhono. Pātai atu ki a rātou kia kōrerorero he aha ngā āwhina ki te whakamārama i te kauwhata pikitia me te māmā te kite.

Werotia rātau kia hanga i tētahi kauwhata pikitia hei tohu i ngā huinga me ngā kāwai kai i whakapūketetia e rātau te akoranga o mua.

Tautoko i ngā ākonga kia kitea he huarahi hai tohu i ia momo kai. E whakahau ana i a rātau kia kite i ngā painga me ngā hē o ngā huarahi rerekē e tohu ana.

Whakaaturia ngā ākonga kia mōhio ai he ngāwari kē atu te whakamahi i ngā tohu iti, māmā, ā, kua whakaritea ki tētahi raina mō ia kāwai rerekē, kia ngāwari ake ai te whakataurite i aua me

Wā Toha

Tīpakohia ngā ākonga hei tiritiri nāna i whakamahi te tohu ōrite, te ata rānei hei tohu i ngā momo kai katoa me tētahi atu mea mō ērā atu kai katoa, ērā atu mea me tētahi ākonga e whakaatu ana i te nui rawa me te kore tatau, te pānui i te tau rānei. Mēnā kāore he ākonga i hanga i tētahi whakaaturanga e whakaatu ana i tēnei, tauira me pēhea e taea ai te tāhopu.

Hono

He aha ngā wāhanga o te whakaaturanga ka ngāwari noa iho te kite i ngā hua?

Mahia anō tō whakaaturanga kia ngāwari ake ai te kite i ngā hua

Whakaaro Matua o te Ao Pāngarau

Ka taea te uiui i ngā ariā me ngā pātai mō tētahi kaupapa tauwhāiti mā te kohikohi raraunga me te whakamahi hei whakautu i ngā pātai.

Ka taea e te raraunga te rerekē ki ngā huarahi rerekē (hei tauira, he rerekē ngā rahi me ngā kara) ā, ka taea te whakarite mā ngā huarahi rerekē me ngā āhuatanga rerekē (waiwai, ā-tau).

Ka taea te whakaatu me te whakamōhio i ngā raraunga mā ngā huarahi maha tae atu ki ngā kitenga raraunga.

Whainganga ako Ka ako ngā mokopuna ki te:

Tāhopu, kōmaka, tatau, whakaatu hoki i te raraunga kua kohia.

Whakamahia ngā kauwhata pikitia me ngā kauwhata pepa mātiti hei tohu raraunga.

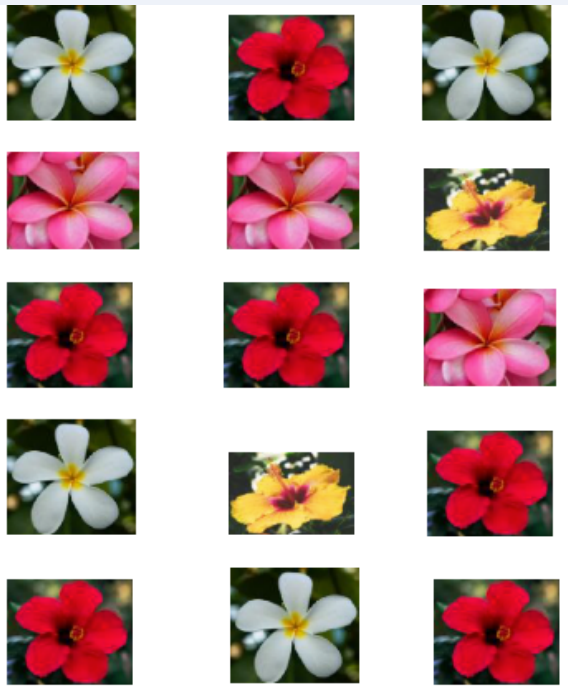
Hangaia ngā tauākī mō ngā raraunga kua kohia hei whakautu pātai.

Whakamahia ngā whakarōpūtanga o te rima hei tāpiri tau.

Tatau ki ngā rōpū.

Rapanga Motuhake

Anei ngā tiare o ngā ei tipani
Anei ngā tae.



E hia ngā tamariki e hia ia putiputi?

Whakaaturia ngā mea kua kitea e koe mā te whakamahi i ngā hopukanga rerekē e rua.

Ngā Tini Mata o te Marautanga

6 Marama

Ka whakamārama i ngā rōpū huinga.

Tau 1

Mahi ngātahi ki te kaiako, tuku pātai whakarāpopoto e pā ana ki tētahi rōpū mā te whakamahi raraunga whakarōpū hei whakarōpū tangata, taonga rānei: h.t., ngā tae o ngā whatu.

Te Whamahere me te Kohi Raraunga

Mahi tahi ki te kaiako ki te kohi raraunga whakarōpū.

Te Hanga o ngā Tau

Whakaputa wawe i te maha o ngā taonga o tētahi rōpū, ki te 5

Āhukahuka i te tau nui ake, i te tau iti iho rānei me te whai māramatanga i te hononga o te tau nui ake me te tau iti iho.

Tatau whakamua, whakamuri ki te 10, ki te 20 hoki

Ki te whai māramatanga ki te tatau pānga tahī, me te raupapatanga o ngā tau.

Ngā tini mata o te Reo Pāngarau

Tatauranga, raraunga, whakarite, whakaatu, kōmaka, whakarārangi, tohu, ripanga, nuinga, ōrite, ōrite, kauwhata pikitia.

Mā te kaiako

Ngā Rongoā me ngā paku hapa

Rapanga 7

I roto i ta mātau akomanga, e hia ngā tauira e ōrite ana te mahi i runga i te papa tākaro?

Whakaatu anō i tāu i kite ai.

Hei āwhina i te kaiako

Kōwhiria he kaupapa āwhina ki ō ākonga me tō akomanga (ka taea te hono ki tō kaupapa uiui). Hei tauira, tērā pea he taonga tākaro tino pai tēnei, he kēmu, he kararehe, he kai parakuihi.

Tīmata ki tō karaehe katoa mā te pātai atu ki ngā ākonga he pātai mō te kaupapa (hei tauira, He aha tō ngohe pai i te papa tākaro?) ka whakaputa raraunga kāwai me te kimi i ngā kāwai 3 – 4 tino pūnoa mā te tatau.

Kātahi ka whakaaturia e ia ākonga ko tēhea kāwai (o te 3 - 4) e pā ana ki a rātou mā te tohu i tā rātou urupare (piki, kupu, reta) i runga i tētahi pepa nui, i te papa mā rānei.

Whakarewahia te rapanga mā te kupu anō i te pātai (hei tauira, e hia ngā ākonga i tēnei akomanga e whai ana i ia ngohe i te papa tākaro hei painga mā rātou?). Pātai atu ki ngā ākonga kia tā, kia tuhi rānei i tētahi mea e whakaatu ai i ngā mea katoa i kitea e rātau hei urupare ki te pātai. Pātai atu ki ngā ākonga mō ngā huatau me pēhea te tāhopu i tēnei kia tere me te tauira i te whakamahinga o ngā tohu tatau. Tāhopu ki tētahi ripanga me te momo ngohe papa tākaro, ngā tohu tatau me te tau [ngā ākonga tautoko hei tatau mā te rima]

Momo ngohe papa tākaro	Tatau	Nama

Ata tirohia i ngā rautaki rongoā ākonga kei roto pea ko ngā taumata rerekē o te rōpū whakahaere kia kua e tātuhi i ngā urupare katoa, te whakarōpū me te whakaraupapa i ēnei, mā te whakamahi i ngā tau hei tohu.

I te wā o te hononga, tautoko i ngā ākonga kia kite me whakamahi rātou i tētahi tohu ngāwari, tāngia te tau tika, ā, kei roto hoki i ngā haupae me te whakarārangi poutū.

Whakaaro Matua o te Ao Pāngarau

Ka taea te uiui i ngā ariā me ngā pātai mō tētahi kaupapa tauwhāiti mā te kohikohi raraunga me te whakamahi hei whakautu i ngā pātai.

Ka taea te whakaatu me te whakamōhio i ngā raraunga mā ngā huarahi maha tae atu ki ngā kitenga raraunga.

Wā Toha

Tīpakohia ngā ākonga hei tiritiri nāna i whakamahi i ngā whakaaturanga me ngā whakaaturanga rerekē engari me arotahi ki ngā ākonga kua whakamahi tohu, tātuhī rānei he tere te mahi me te tino mārama hei pānui.

Hono

He pēhea te ōrite o o whakaaturanga?

He pēhea te rerekē o o whakaaturanga?

Ko ēhea ngā mea e tino mārama ana te whakaatu i te maha o ngā tamariki mō ia ngohe i te papa tākaro?

He aha ngā kōrero ka taea e koe mo ngā taonga papa tākaro?

Whaingā ako Ka ako ngā mokopuna ki te:

Kohia te raraunga hei whakautu pātai.

Tāhopu, kōmaka, tatau, whakaatu hoki i te raraunga kua kohia.

Whakamahia ngā tohu-tatau me ngā kauwhata pikitia hei tohu raraunga.

Whakamahia ngā whakarōpūtanga o te rima hei tāpiri tau.

Mā te whakamahi i ngā rautaki whakarōpū hei tatau me te kōmaka.

Ngā Tini Mata o te Marautanga

6 Marama

Ka whakamārama i ngā rōpū huinga.

Tau 1

Mahi ngātahi ki te kaiako, tuku pātai whakarāpopoto e pā ana ki tētahi rōpū mā te whakamahi raraunga whakarōpū hei whakarōpū tangata, taonga rānei: h.t., ngā tae o ngā whatu.

Te Whamahere me te Kohi Raraunga

Mahi tahi ki te kaiako ki te kohi raraunga whakarōpū.

Te Hanga o ngā Tau

Whakaputa wawe i te maha o ngā taonga o tētahi rōpū, ki te 5

Āhukahuka i te tau nui ake, i te tau iti iho rānei me te whai māramatanga i te hononga o te tau nui ake me te tau iti iho.

Tatau whakamua, whakamuri ki te 10, ki te 20 hoki

Ki te whai māramatanga ki te tatau pānga tahi, me te raupapatanga o ngā tau.





Ngā tini mata o te reo Pāngarau

Tatauranga, raraunga, whakarite, whakaatu, kōmaka, whakarārangi, tohu.

Rapanga Motuhake

E whakaatu ana te tūtohi i raro nei i te maha o ngā taonga toi rerekē i hokona mai i te 2Cheap i te rā kotahi.

Toys sold in a day

Motopaika	
Pere	
Rakiraki	
Motokā	

Tāhopu raraunga ki tētahi ripanga:

Momo mea tākaro	Tatau	Nama
Motopaika		
Pere		
Rakiraki		
Motokā		





Hangaia he kauwhata pikitia o te raraunga.
He aha ngā tauākī ka taea e koe mō te raraunga?

Mā te kaiako

Ngā Rongoā me ngā paku hapa

Rapanga 8

E whakaatu ana tēnei kauwhata e hia ngā tamariki e tākaro ana i ngā tākaro pōro rerekē:

Poitūkoho	
Netipōro	
Whutupōro	
Poikiri	

Whakaritea ngā tauākī mā te whakamahi i te 'Ka pānui au' mō ngā raraunga e whakaatu ana e hia ngā tamariki e tākaro ana i ngā tākaro pōro rerekē.

Whakaritea ngā kōrero mā te whakamahi i te 'E miharo ana ahau' mō ngā raraunga e whakaatu ana e hia ngā tamariki e tākaro ana i ngā tākaro pōro rerekē.

Hei āwhina i te kaiako

Pātai atu ki ngā ākonga kia tauākī mō te kauwhata. Mēnā e hiahiatia ana, taurahia tētahi tauākī mō ngā ākonga, whakamahia rānei te pātai.

Tāhoputia ngā tauākī ākonga mō ngā wāhanga pepa, ā, ina 3-4 ngā tauākī, pātai atu ki ngā ākonga kia kōwhiri i tētahi kōrero me te kī mēnā kei te whakaae, ka whakahē rānei rātou ki tētahi take.

Tautoko i ngā ākonga hei whakarato take mō ā rātou tauākī.

Wā Toha

Tīpakohia ngā ākonga hei tiritiri ko wai e āhei ana ki te whakarato i te tika me te whakaaturanga mō ngā kōrero e mahia ana e rātou.

Hono

Whakarārangitia ngā pātai "E miharo ana ahau i hangaia e ngā ākonga.

Mā te ārahi i tētahi matapakinga mēnā ka taea te whakautu i ngā pātai 'E miharo ana ahau' mai i te kauwhata, he aha rānei ngā raraunga me kohikohi hei whakautu i aua pātai.

Whakaaro Matua o te Ao Pāngarau

Ka taea e te raraunga te rerekē ki ngā huarahi rerekē (hei tauira, he rerekē ngā rahi me ngā kara) ā, ka taea te whakarite mā ngā huarahi rerekē me ngā āhuatanga rerekē (waiwai, ā-tau).

Ka taea te whakaatu me te whakamōhio i ngā raraunga mā ngā huarahi maha tae atu ki ngā kitenga raraunga.

Ka taea te kite i ngā tauira, te whakaahua, me te rārangi i ngā huinga raraunga me te whakamahi i ngā kitenga raraunga.

Whainganga ako Ka ako ngā mokopuna ki te:





Hangaia he tauākī mō ngā raraunga e whakaaturia ana ki tētahi kauwhata.

Pātaihia ngā pātai mō ngā raraunga e whakaaturia ana ki tētahi kauwhata.

Whakatauritea ngā huinga me te rahi o ngā tau hei tauākī.

Rapanga Motuhake

E whakaatu ana tēnei kauwhata i ngā ngohe o muri i te kura i te wiki o tētahi karaehe tamariki:

Activity Club	Number of Children
Hākinakina	
Whakaari	
Skidz	
Kanikani	

Whakaritea ngā kōrero mā te whakamahi i te 'E pānui ana ahau' mō ngā raraunga e whakaatu ana e hia ngā tamariki e rerekē ana i muri i ngā ngohe o te kura.

Whakaritea ngā kōrero mā te whakamahi i te 'E miharo ana ahau' mō ngā raraunga e whakaatu ana e hia ngā tamariki e rerekē ana i muri i ngā ngohe o te kura.

Ngā Tini Mata o te Marautanga

6 Marama

Ka whakamārama i ngā rōpū huinga.

Tau 1

Mahi ngātahi ki te kaiako, tuku pātai whakarāpopoto e pā ana ki tētahi rōpū mā te whakamahi raraunga whakarōpū hei whakarōpū tangata, taonga rānei: h.t., ngā tae o ngā whatu.

Te Whamahere me te Kohi Raraunga

Mahi tahi ki te kaiako ki te kohi raraunga whakarōpū.

Te Hanga o ngā Tau

Whakaputa wawe i te maha o ngā taonga o tētahi rōpū, ki te 5

Āhukahuka i te tau nui ake, i te tau iti iho rānei me te whai māramatanga i te hononga o te tau nui ake me te tau iti iho.

Tatau whakamua, whakamuri ki te 10, ki te 20 hoki

Ki te whai māramatanga ki te tatau pānga tahi, me te raupapatanga o ngā tau.

Ngā tini mata o te reo Pāngarau

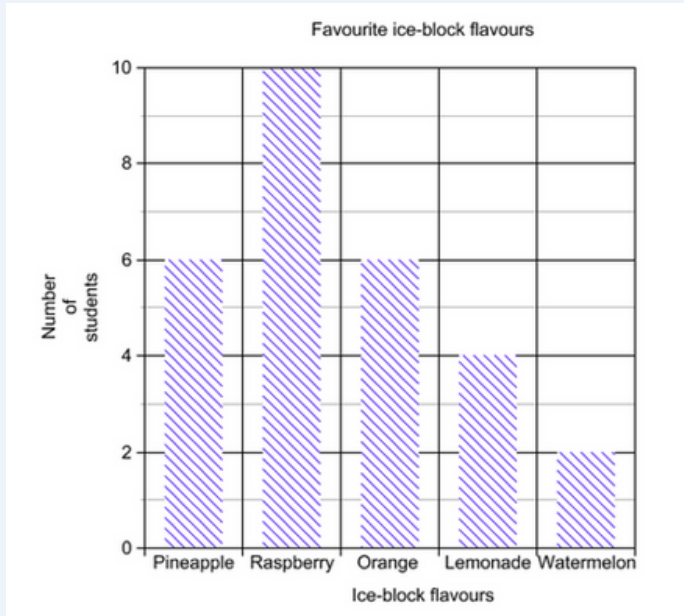
Tatauranga, raraunga, nuinga, iti iho, ōrite, iti iho.

Mā te kaiako

Ngā Rongoā me ngā paku hapa

Rapanga 9

E hiahia ana te karapu poikiri ki te hoko paraka hukapapa mo ngā kaitākaro mo te mutunga o te wā. Kua tirohia e rātau ngā tīma e rua kia kitea ai a rātau tāwara pai rawa.



Whakaritea ngā tauākī mā te whakamahi i te 'E pānui ana ahau' mō ngā raraunga e whakaatu ana i ngā tāwara ārai hukapapa pai rawa.

Whakaritea ngā kōrero mā te whakamahi i te 'E miharo ana ahau' mō ngā raraunga e whakaatu ana i ngā tāwara ārai hukapapa pai rawa.

Hei āwhina i te kaiako

Pātai atu ki ngā ākonga kia tauākī mō te kauwhata. Mēnā e hiahiatia ana, taurahia tētahi tauākī mō ngā ākonga, whakamahia rānei te pātai.

Tāhoputia ngā tauākī ākonga mō ngā wāhanga pepa, ā, ina 3-4 ngā tauākī, pātai atu ki ngā ākonga kia kōwhiri i tētahi kōrero me te kī mēnā kei te whakaae, ka whakahē rānei rātou ki tētahi take.

Whakaaturia ngā ākonga hei whakarato take mō ā rātou kōrero.

Wā Toha

Tīpakohia ngā ākonga hei tiritiri ko wai e āhei ana ki te whakarato i te tika me te whakaaturanga mō ngā kōrero e mahia ana e rātou.

Whakaaro Matua o te Ao Pāngarau

Ka taea e te raraunga te rerekē ki ngā huarahi rerekē (hei tauira, he rerekē ngā rahi me ngā kara) ā, ka taea te whakarite mā ngā huarahi rerekē me ngā āhuatanga rerekē (waiwai, ā-tau).

Ka taea te whakaatu me te whakamōhio i ngā raraunga mā ngā huarahi maha tae atu ki ngā kitenga raraunga.

Ka taea te kite i ngā tauira, te whakaahua, me te rārangi i ngā huinga raraunga me te whakamahi i ngā kitenga raraunga.

Hono

E whakaae ana, e whakahē ana rānei koe ki ēnei kōrero:

1. Tokomaha ngā tāngata e pai ana ki ngā ahiparaka painaāporo.
2. Ko ngā ahiparaka Raspberry te whakakakara o te nuinga o ngā tāngata.
3. Ehara i te tokomaha ngā tāngata e pai ana ki ngā ahiparaka merengi
4. E rua anō tāngata pēnei i te ahiparaka ārani i ngā ahiparaka rēmana.

Whaingā ako Ka ako ngā mokopuna ki te:

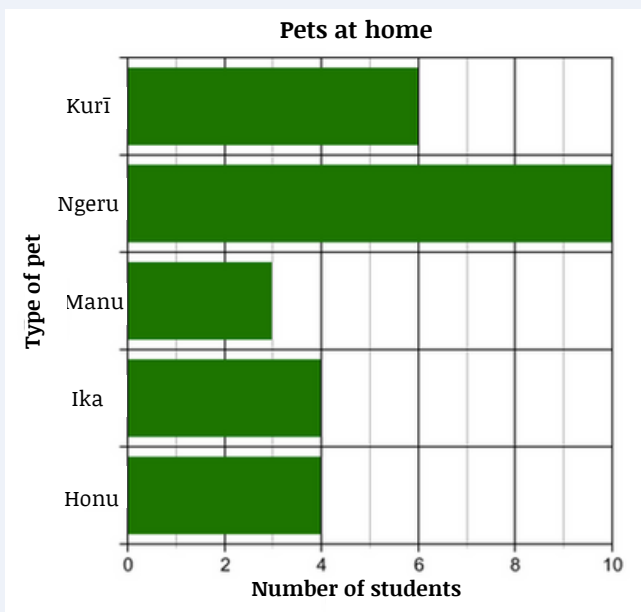
Hangaia he tauākī mō ngā raraunga e whakaaturia ana ki tētahi kauwhata.

Whakaae, whakahē rānei ki ngā tauākī e pā ana ki ngā raraunga e whakaaturia ana ki tētahi kauwhata.

Whakatauritea ngā huinga me te rahi o ngā tau hei tauākī.

Rapanga Motuhake

Ko ngā kararehe ēnei o tētahi akomanga tamariki i te kāinga:



Whakaritea "E mōhio ana ahau" me ngā kōrero "E miharo ana ahau" mo ngā raraunga mo ngā kararehe.

Tirohia ngā kōrero kua mahia e tētahi hoa ako, ka kite mēnā kei te whakaae, ka whakahē rānei koe, ka hoatu he take he aha.

Ngā Tini Mata o te Marautanga

6 Marama

Ka whakamārama i ngā rōpū huinga.

Tau 1

Mahi ngātahi ki te kaiako, tuku pātai whakarāpopoto e pā ana ki tētahi rōpū mā te whakamahi raraunga whakarōpū hei whakarōpū tangata, taonga rānei: h.t., ngā tae o ngā whatu.

Te Whamahere me te Kohi Raraunga

Mahi tahi ki te kaiako ki te kohi raraunga whakarōpū.

Te Hanga o ngā Tau

Whakaputa wawe i te maha o ngā taonga o tētahi rōpū, ki te 5

Āhukahuka i te tau nui ake, i te tau iti iho rānei me te whai māramatanga i te hononga o te tau nui ake me te tau iti iho.

Tatau whakamua, whakamuri ki te 10, ki te 20 hoki

Ki te whai māramatanga ki te tatau pānga tahi, me te raupapatanga o ngā tau.

Te Tātari me te Whakatau

Mahi tahi ki te kaiako ki te whiriwhiri i ngā kiānga e whakautu ana i te pātai tūhura.

Ngā tini mata o te reo Pāngarau

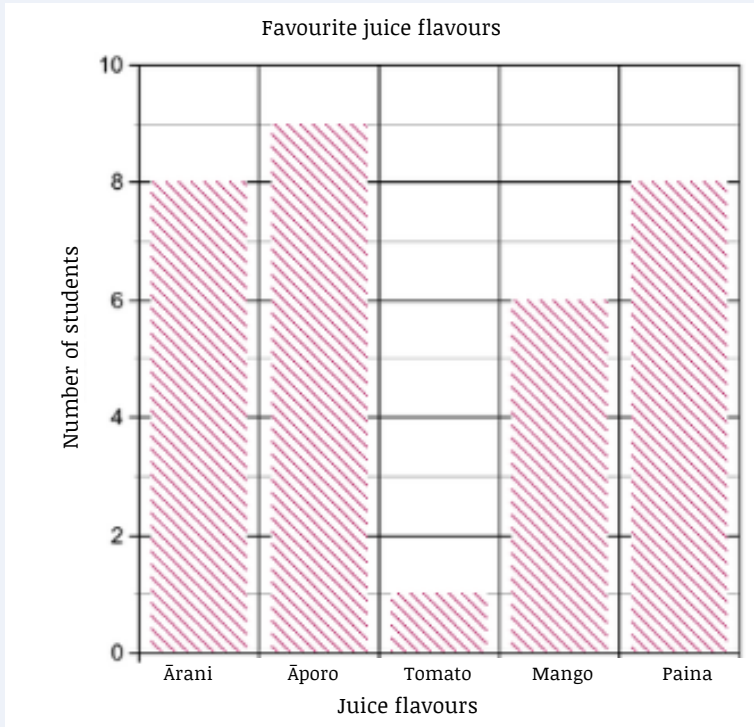
Tatauranga, raraunga, nuinga, iti iho, ōrite, iti iho.

Mā te kaiako

Ngā Rongoā me ngā paku hapa

Task 10

Titiro ki te kauwhata e whakaatu ana i ngā tāwara wai pai.



Tuhia tētahi huinga o ngā kōrero 'E pānui ana ahau' me ngā kōrero 'E miharo ana ahau'.

He aha ngā kōrero ka taea e koe mai i te kauwhata?

Hei āwhina i te kaiako

Pātai atu ki ngā ākonga kia tauākī mō te kauwhata. Mēnā e hiahiatia ana, taurahia tētahi tauākī mō ngā ākonga, whakamahia rānei te pātai.

Tāhoputia ngā tauākī ākonga mō ngā wāhanga pepa, ā, ina 3-4 ngā tauākī, pātai atu ki ngā ākonga kia kōwhiri i tētahi kōrero me te kī mēnā kei te whakaae, ka whakahē rānei rātou ki tētahi take.

Wā Toha

Tīpakohia ngā ākonga hei tiritiri ko wai e āhei ana ki te whakarato i te tika me te whakaaturanga mō ngā kōrero e mahia ana e rātou.

Whakaaro Matua o te Ao Pāngarau

Ka taea e te raraunga te rerekē ki ngā huarahi rerekē (hei tauira, he rerekē ngā rahi me ngā kara) ā, ka taea te whakarite mā ngā huarahi rerekē me ngā āhuatanga rerekē (waiwai, ā-tau).

Ka taea te whakaatu me te whakamōhio i ngā raraunga mā ngā huarahi maha tae atu ki ngā kitenga raraunga.

Ka taea te kite i ngā tauira, te whakaahua, me te rārangi i ngā huinga raraunga me te whakamahi i ngā kitenga raraunga.

Hono

Anei ētahi tauākī mō te raraunga. E whakaae ana, e whakahē ana rānei koe ki te kōrero? Me mātua whakamārama koe he aha.

1. Ko te wai āporo te tino kaingākau.
2. Ko te tokomaha o ngā tāngata pēnei i te wai mango me te wai paina.
3. He tokomaha ngā tāngata e pīrangi ana ki te wai tomato.
4. Kotahi anō te tangata i kōwhiri i te wai āporo i te wai ārani.

Whainganga ako Ka ako ngā mokopuna ki te:

Hangaia he tauākī mō ngā raraunga e whakaaturia ana ki tētahi kauwhata.

Whakaae, whakahē rānei ki ngā tauākī e pā ana ki ngā raraunga e whakaaturia ana ki tētahi kauwhata.

Whakatauritea ngā huinga me te rahi o ngā tau hei tauākī.

Rapanga Motuhake

Tīpakohia ngā rapanga aromatawai e whai ake nei (kua āpitihia i te mutunga o te tuhinga) hei hohenga takitahi:

Aromatawai 1 - Kua pānuitia te kauwhata o ngā pukapuka

Aromatawai 2 - Ngā mōkai i te Kāinga

Aromatawai 3 - I hokona mai e ngā kai i te taraka kai.

Aromatawai 4 - Hua rākau

Ngā Tini Mata o te Marautanga

6 Marama

Ka whakamārama i ngā rōpū huinga.

Tau 1

Mahi ngātahi ki te kaiako, tuku pātai whakarāpopoto e pā ana ki tētahi rōpū mā te whakamahi raraunga whakarōpū hei whakarōpū tangata, taonga rānei: h.t., ngā tae o ngā whatu.

Te Whamahere me te Kohi Raraunga

Mahi tahi ki te kaiako ki te kohi raraunga whakarōpū.

Te Hanga o ngā Tau

Whakaputa wawe i te maha o ngā taonga o tētahi rōpū, ki te 5

Āhukahuka i te tau nui ake, i te tau iti iho rānei me te whai māramatanga i te hononga o te tau nui ake me te tau iti iho.

Tatau whakamua, whakamuri ki te 10, ki te 20 hoki

Ki te whai māramatanga ki te tatau pānga tahi, me te raupapatanga o ngā tau.

Te Tātari me te Whakatau

Mahi tahi ki te kaiako ki te whiriwhiri i ngā kianga e whakautu ana i te pātai tūhura.

Ngā tini mata o te reo Pāngarau

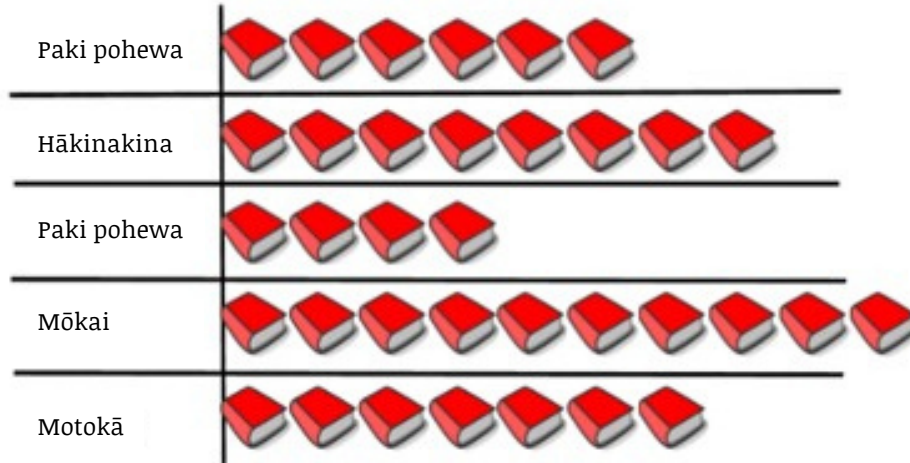
Tatauranga, raraunga, nuinga, iti iho, ōrite, iti iho.

Mā te kaiako

Ngā Rongoā me ngā paku hapa

Aromatawai 1 - Kua pānuitia te kauwhata o ngā pukapuka

E whakaatu ana tēnei kauwhata i te maha o ngā pukapuka kua pānuitia e ētahi tamariki.



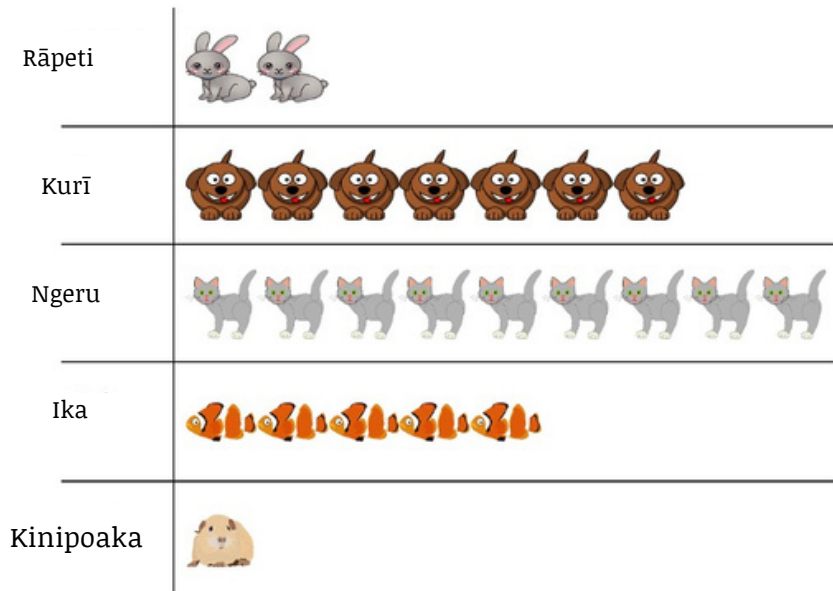
He aha ngā pātai ka taea e koe te pātai mō te kauwhata?

Ka taea e koe te tohu rerekē i te raraunga?

Whakaritea ngā kōrero mō ngā mea e kitea ana e koe mō ngā pukapuka kua pānuitia e rātou i runga anō i te raraunga i roto i te kauwhata.

Aromatawai 2: Ngā mōkai i te Kāinga

Ngā mōkai o ngā tamariki i te kāinga



He aha ngā kōrero ka taea e koe mō tēnei kauwhata? He aha tāu e kite ai?

He aha ngā pātai ka taea e koe te pātai mō te kauwhata?

Me pēhea tō tohu i tēnei raraunga ki tētahi momo kauwhata kē?

Aromatawai 3: I hokona mai e ngā kai i te taraka kai.

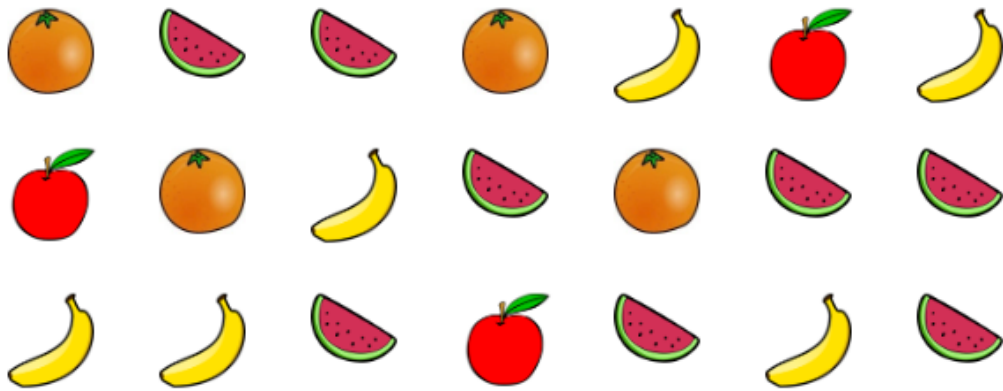


Ko ngā momo kai ēnei ko te ahihi, he heu te hukapapa, te hua rākau i hokona mai i te taraka kai. He aha ngā pātai ka taea e koe te pātai mō tēnei?

Ka taea e koe te whakaatu he aha ngā kai i hokona e rātau?

He aha ngā kōrero ka taea e koe te kī kua hokona?

Aromatawai 4 - Tau 0 - Hua rākau



Anei ngā hua i kōwhiria e te tamariki i te kete kai mo te tī o te ata.

He aha ngā pātai ka taea e koe te pātai mō tēnei?

Whakaritea he whakaaturanga hai whakaatu e hia ia hua rākau i kōwhiria.

He aha ngā tauākī ka taea e koe mō te raraunga?